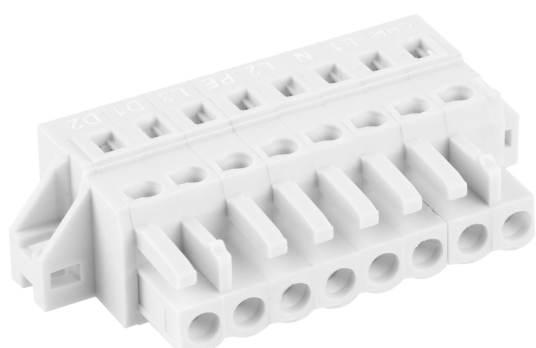


# SCHEDA TECNICA DEL PRODOTTO

## TRUSYS FLEX FEED IN 8P

TruSys® FLEX FEED-IN CONNECTOR | Connettore di alimentazione per binario di montaggio



---

### Caratteristiche del prodotto

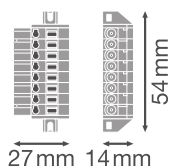
- Connettore di alimentazione senza utensili a 5 e 8 poli



## DATI TECNICI

### DIMENSIONI E PESO

Lunghezza	54 mm
Larghezza	27,0 mm
Altezza	14,0 mm
Peso prodotto	15,00 g



TRUSYS FLEX FEED IN 8P

### MATERIALE & COLORI

Colore del prodotto	bianco
Materiale del corpo	Polyamid (PA)



### APPLICAZIONE & INSTALLAZIONE





Posizione di montaggio	Guida di montaggio
------------------------	--------------------

### CERTIFICATI, NORME E DIRETTIVE

Norme	CE / CB / UKCA / ENEC / EAC
-------	-----------------------------

### DOWNLOAD

Documenti e certificati	Nome del documento
 Istruzioni per l'uso / istruzioni di sicurezza	TRUSYS FLEX P RAIL
 Informazioni legali	Informationstext 18 Abs 4 ElektroG

Documenti e certificati		Nome del documento
	Dichiarazioni di conformità	CE Declaration of Conformity TRUSYS FLEX
	Dichiarazioni di conformità UKCA	UKCA Declaration of Conformity TRUSYS FLEX
	Dichiarazioni di conformità UKCA	TRUSYS FLEX
Testo per Tender		Nome del documento
	Documenti per capitolati	TruSys FLEX FEED IN CONNECTOR 8P-IT

**DATI LOGISTICI**

Codice prodotto	Unità di imballo (Pezzi/unità)	Dimensioni (lunghezza x profondità x altezza)	Peso lordo	Volume
4058075781955	BORSA 1	94 mm x 155 mm x 1 mm	22.00 g	0.01 dm <sup>3</sup>
4058075781962	Cartone di spedizione 300	440 mm x 440 mm x 260 mm	7010.00 g	50.34 dm <sup>3</sup>

Il codice prodotto indicato descrive la minore quantità che può essere ordinata. Una unità di spedizione può contenere uno o più di un singolo prodotto. Quando si inserisce un ordine, per la quantità inserire una o più unità di spedizione.

**DISCLAIMER**

Con riserva di modifiche senza preavviso. Salvo errori o omissioni. Assicurarsi sempre di utilizzare la versione più recente.